

# UN ACCOMPAGNEMENT CITOYEN POUR ACCROÎTRE LA PARTICIPATION SOCIALE DE PERSONNES VIEILLISSANTES AYANT UNE DÉFICIENCE VISUELLE

Caroline PIGEON, Ph.D.<sup>1</sup>, Mélanie LEVASSEUR, erg., Ph.D.<sup>1</sup>, Judith RENAUD, O.D., Ph.D.<sup>2</sup>

<sup>1</sup>Université de Sherbrooke, Centre de recherche sur le Vieillissement du CIUSSS de l'Estrie – CHUS; <sup>2</sup>École d'optométrie, Université de Montréal

## INTRODUCTION



- Participation sociale : « Implication de la personne dans des activités qui lui procurent des interactions avec les autres dans la communauté<sup>1</sup>. »
  - Facilitée lorsque capacités de l'individu + environnement sont optimisés<sup>2</sup>
  - Déterminant majeur de la santé des personnes vieillissantes incluant celles avec une déficience visuelle (Fig. 1)
- Vieillir avec une déficience visuelle
  - Difficultés + importantes
  - Besoins d'activités sociales et de loisir non comblés<sup>3</sup>

- Accompagnement-citoyen personnalisé d'intégration communautaire (APIC)<sup>4,5</sup>
  - Suivi personnalisé hebdomadaire réalisé par un bénévole formé et supervisé qui aide à
    - Identifier des activités sociales et de loisir significatives
    - Mobiliser graduellement les ressources de l'ainé pour réaliser ces activités
  - Non adapté aux personnes vieillissantes avec une déficience visuelle, ni implanté dans le Réseau de la santé

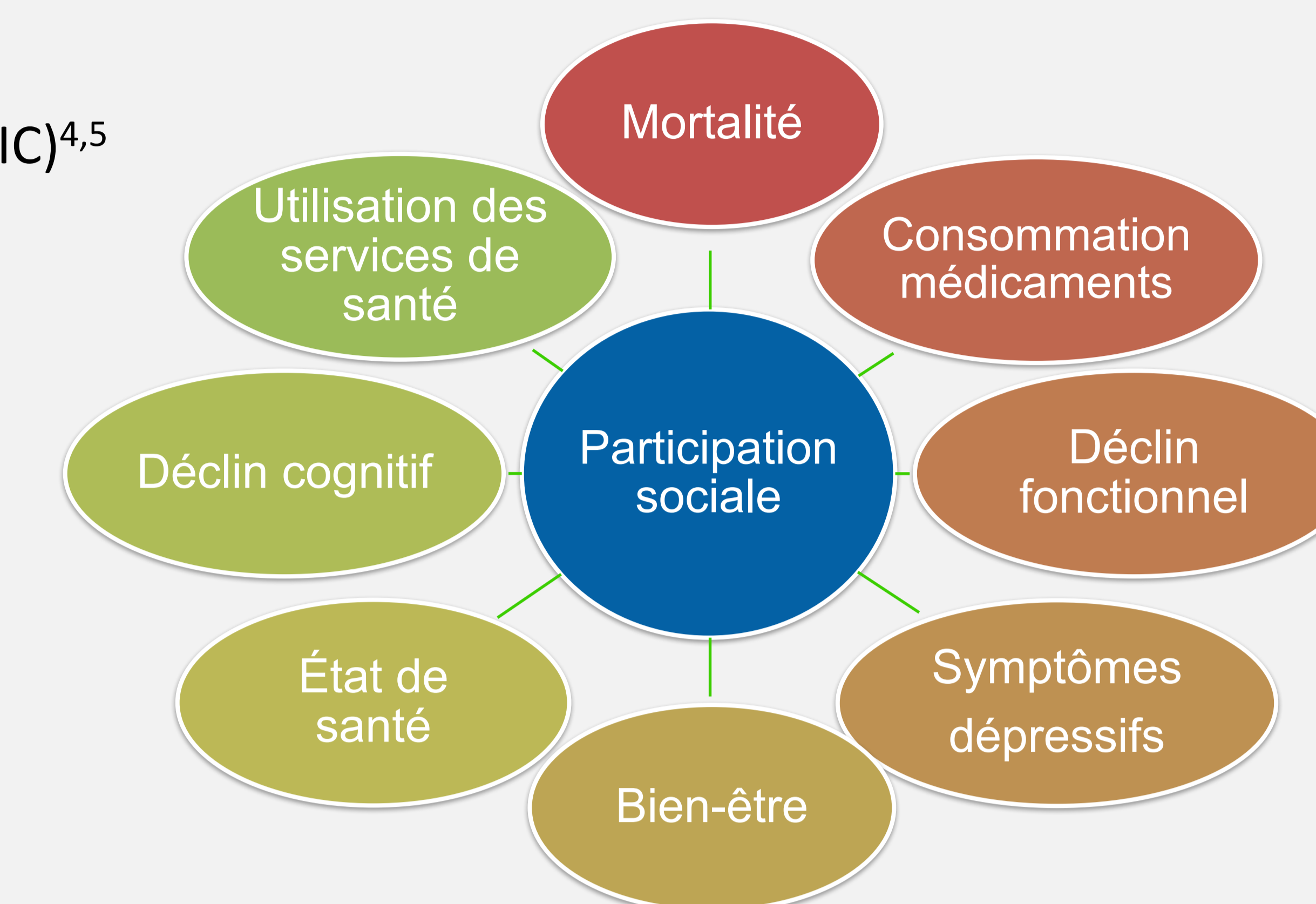


Figure 1. Composantes de santé associées à la participation sociale

## OBJECTIF

Explorer les effets de l'APIC adapté aux personnes vieillissantes avec une déficience visuelle et implanté dans un centre de réadaptation (CR)

## MÉTHODOLOGIE

- Adaptation de l'APIC en partenariat avec les intervenants du CR
  - Prise en compte des contraintes du milieu clinique
- Devis mixte incluant un dispositif pré-expérimental (Fig. 2)
- 16 participants vieillissants ayant une déficience visuelle en situation d'isolement
- Analyse des données
  - Volet quantitatif : test des rangs signés de Wilcoxon
  - Volet qualitatif : analyse de contenu thématique (grille de codage mixte et procédé de repérage systématique)

## RÉSULTATS PRÉLIMINAIRES

- 13 participants recrutés jusqu'à présent
  - 70-92 ans [médiane = 76,0 ; intervalle semi-quartile (Q) = 6,4]
  - 11 ♀, 9 vivent seuls
  - Déficience visuelle modérée à grave (cécité)
    - Depuis 1-67 ans (médiane = 3 ; Q = 4)
    - Principalement liée à une dégénérescence maculaire (n = 8)

Tableau 1. Scores avant l'intervention (n = 13)

Variables continues	Médiane (Q)
Autonomie fonctionnelle (/87)	12,0 (5,0)
Participation	
• Activités courantes (/9)	6,3 (0,6)
• Activités sociales (/9)	5,2 (1,0)
Pratique de loisirs	
• Fréquence (/30)	11,0 (3,5)
• Désir de modifier	
○ Pratique (/30)	5,0 (1,5)
○ Fréquence (/30)	5,0 (2,0)

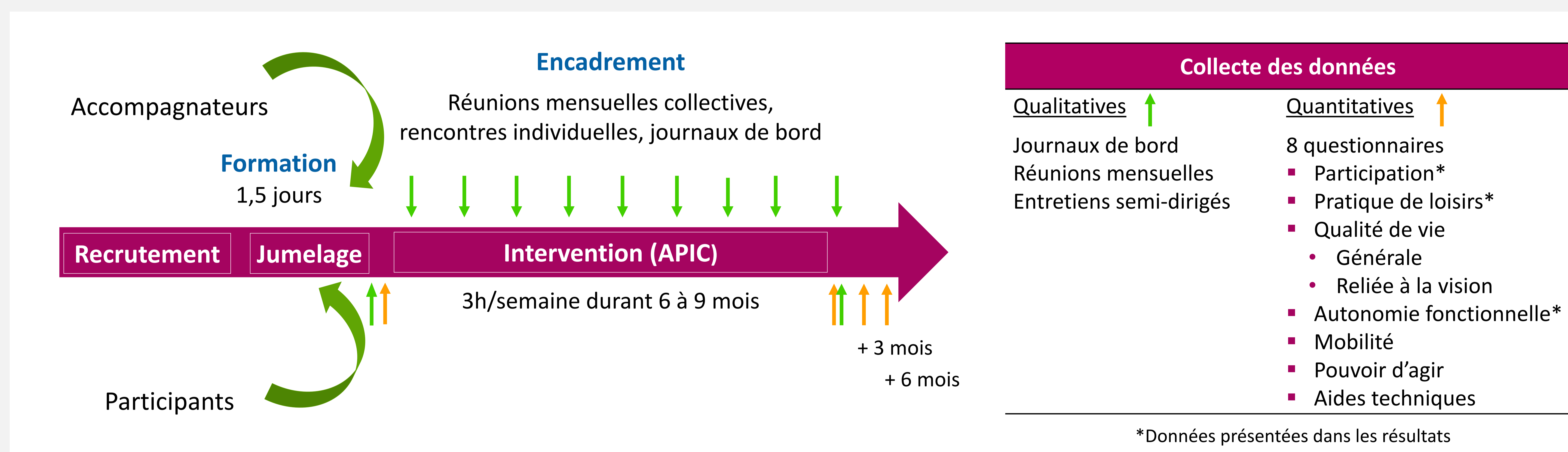


Figure 2. Intervention et collecte des données

## DISCUSSION ET CONCLUSION

- Participation activités courantes > sociales
  - Besoins spécifiques en termes de participation sociale
  - Comparable à d'autres études auprès de cette population<sup>6</sup>
- APIC devrait permettre une mise en action graduelle
  - Réalisation d'activités sociales et ↑ pouvoir d'agir
- Implication citoyenne : soutien intervenants et proches aidants
  - Renforce les capacités des réseaux de la santé et des services sociaux
- Projet en partenariat avec le CR -> pérennité de l'intervention
  - L'APIC est une intervention prometteuse qui devrait permettre à des personnes vieillissantes ayant une déficience visuelle d'augmenter leur participation sociale et ultimement, leur qualité de vie.

## REMERCIEMENTS

Les participants et les accompagnateurs; les intervenants du CR : Emmanuelle Bombardier, Julie Cournoyer, Steve Quirion et Éric Bonneau. Ce projet est financé par le Réseau provincial de recherche en adaptation-réadaptation, les Fonds de recherche du Québec en Santé et le Réseau Québécois de Recherche sur le Vieillissement.

## RÉFÉRENCES

- Levasseur M, et al. (2010). Inventory and analysis of definitions of social participation found in the aging literature: proposed taxonomy of social activities. *Social science & medicine*. 71(12): 2141-2149.
- Fougeyrollas, P. (2011). *La funambule, le fil et la toile : Transformations réciproques du sens du handicap*. Québec : Presses Université Laval.
- Rudman, et al. (2016). « Why would I want to go out? »: Age-related Vision Loss and. *Social Participation Canadian Journal on Aging*, 35(4), 465-478.
- Lefebvre, H., et al. (2013). Un accompagnement citoyen personnalisé en soutien à l'intégration communautaire des personnes ayant subi un traumatisme craniocérébral : vers la résilience? *Recherche en soins infirmiers*, 115(4), 107-123.
- Levasseur, M., et al. (2016). Personalized citizen assistance for social participation (APIC): a promising intervention for increasing mobility, accomplishment of social activities and frequency of leisure activities in older adults having disabilities. *Archives of Gerontology and Geriatrics*. 64, 96-102.
- Desrosiers, J., et al. (2009). Participation in daily activities and social roles of older adults with visual impairment. *Disability Rehabilitation*, 31(15), 1227-34.